



## (titre) Conférence Manufacturing 21

(auteur·e·s) Elora PALETAN<sup>(a)\*</sup>, Éric ÉRAC<sup>(b)</sup>

*(a) Ecole, Laboratoire, label, Ville*

*(b) Ecole, Laboratoire, label, Ville*

\* Correspondant(e) : [elora.paletan@manufacturing21.fr](mailto:elora.paletan@manufacturing21.fr)

**Résumé** : Le résumé doit contenir au maximum 250 mots. L'auteur prendra soin de présenter le contexte ainsi que la problématique de l'étude et expliquer l'ensemble des outils utilisés pour répondre au problème. Enfin, il présentera ses résultats les plus probants de manière claire et concise. Le style utilisé sera « Calibri » en 12 points, justifié avec un interligne de 1 pt.

**Mots clés** : Premier, Deuxième, Troisième, Quatrième, Cinquième, Sixième.

### 1 Introduction

Sur un maximum de 10 pages, tout le texte a un interligne de 1 pt. Le style utilisé est Calibri avec une taille de police de 12, en justifié. Les figures et leurs légendes seront centrées dans le texte. Pour les légendes, la police employée sera Calibri 12 pts, en italique, et elles seront positionnées en dessous de la figure suivie avec un espacement de 12pt. Chaque figure sera explicitée dans le texte (Figure 1).

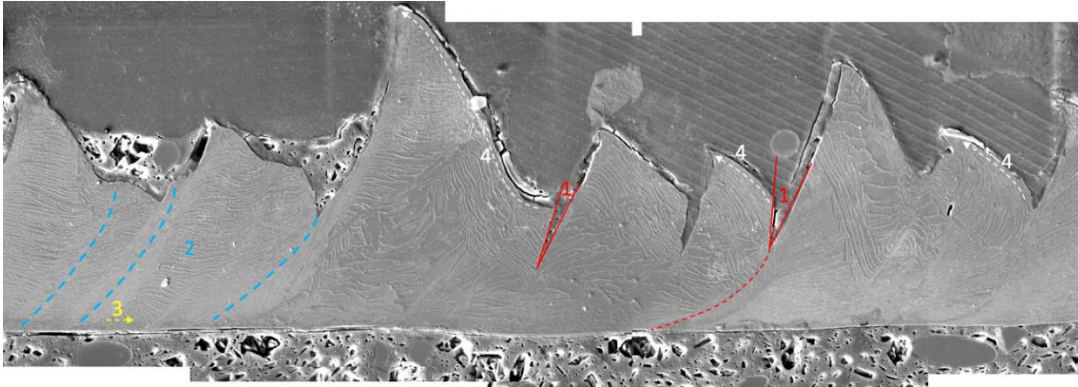


Figure 1: Légende de la figure

Les tableaux seront placés dans le texte en justifié et référencé dans le texte (Tableau 1). Leurs légendes seront positionnées au-dessus alignés à gauche après un espace de 12pt. Le tableau sera suivi d'une ligne vide.

Tableau 1 : Légende du tableau

Ti	Al	Mo	V	Cr
82	5	5	5	3

Les équations seront numérotées à droite et référencées dans le texte (Equ.1). Elles seront comprises entre deux lignes vides. Tous les termes des équations devront être explicitement définis.

$$\rho C_p \frac{\partial T}{\partial t} - \nabla (K \nabla T) = \omega'_{heat}, \quad (1)$$

Les titres et sous-titres seront définis comme suit :

## 2 Titre 1

### 2.1 Titre 2

#### 2.1.1 Titre 3

Toutes les références devront être citées dans le texte de la manière suivante (Lee, 1951).

### Remerciements

Le comité d'organisation remercie l'ensemble des personnes portant de l'intérêt à la Conférence Manufacturing'21.

## Références

Les références seront classées par ordre alphabétique. Le style utilisé est Calibri italique avec une taille de police de 10 pts justifiée de couleur anthracite avec un interligne de 1.

*E.H. Lee, B.W. Schaeffer (1951) The theory of plasticity applied to a problem of machining, Journal of Applied Mechanics, vol 18, pp.405-413*